

## PHOTOMONTAGE N°39 : VUE DEPUIS LE CŒUR D'EMBOURIE SUR LA D740



Vue 50 °. Pour restituer le réalisme du photomontage, observez-le à une distance d'environ 42 cm (format A3)



# PHOTOMONTAGE N°40 : VUE DEPUIS LE SITE GALLO-ROMAIN D'EMBOURIE

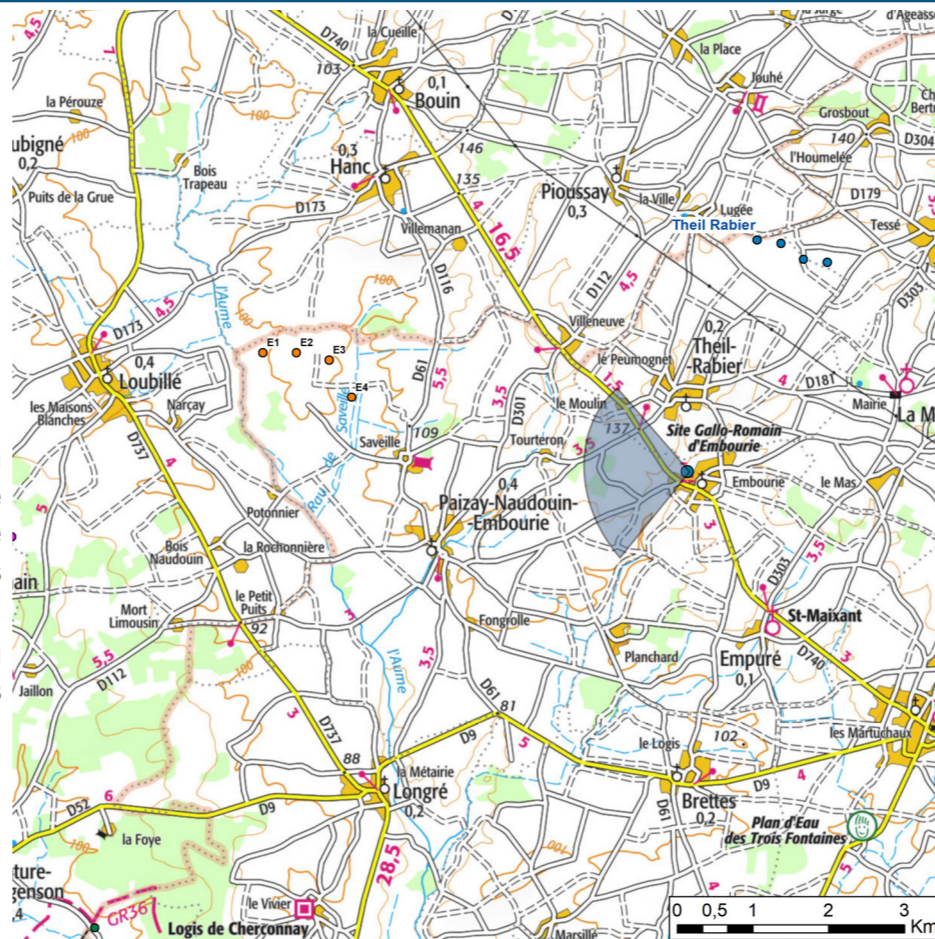
## Données techniques du photomontage

Coordonnées en L93		Alt. NGF	Date	Heure	Focale
x	y				
470999	6553317	120 m	16/05/2020	11:11	50mm
Azimut/Champ		Nbr d'éoliennes visibles	Eolienne la plus proche	Eolienne la plus éloignée	
270° / 100°		2/4	E4 / 4 542 m	E1 / 5 823 m	

## Commentaires

Le site gallo-romain d'Embourie constitue un élément singulier sur le territoire. Protégé au titre des monuments historiques, le site fait l'objet d'une valorisation touristique avec panneau pédagogique et offre également une vue sur le paysage semi-bocager qui l'entoure. Cette vue constitue d'ailleurs une de celles à préserver dans le cadre du « Guide des bonnes pratiques des projets éoliens en Pays du Ruffécois ».

D'ici, le projet éolien n'est, malgré sa proximité (environ 5km), que très peu visible. En effet, seul le mouvement des pales peut être perceptible au-dessus de la végétation. Ainsi, l'incidence visuelle peut-être considérée comme nulle.



Etat initial 100°





# PHOTOMONTAGE N°40 : VUE DEPUIS LE SITE GALLO-ROMAIN D'EMBOURIE

-  PROJET EOLIEN DES CHAUMES
-  PARC EOLIEN EN SERVICE
-  PARC EOLIEN ACCORDÉ
-  PARC EOLIEN EN INSTRUCTION

Vue filaire 100°

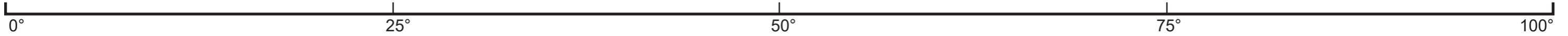


©An Avel Energy 2020

Vue panoramique 100°



©An Avel Energy 2020





## PHOTOMONTAGE N°40 : VUE DEPUIS LE SITE GALLO-ROMAIN D'EMBOURIE



© An Avel Energy 2020

Vue 50 °. Pour restituer le réalisme du photomontage, observez-le à une distance d'environ 42 cm (format A3)



## PHOTOMONTAGE N°40 : VUE DEPUIS LE SITE GALLO-ROMAIN D'EMBOURIE



©An Avel Energy 2020

Vue 50 °. Pour restituer le réalisme du photomontage, observez-le à une distance d'environ 42 cm (format A3)



# PHOTOMONTAGE N°41 : VUE DEPUIS LA FRANGE URBAINE DE THEIL-RABIER

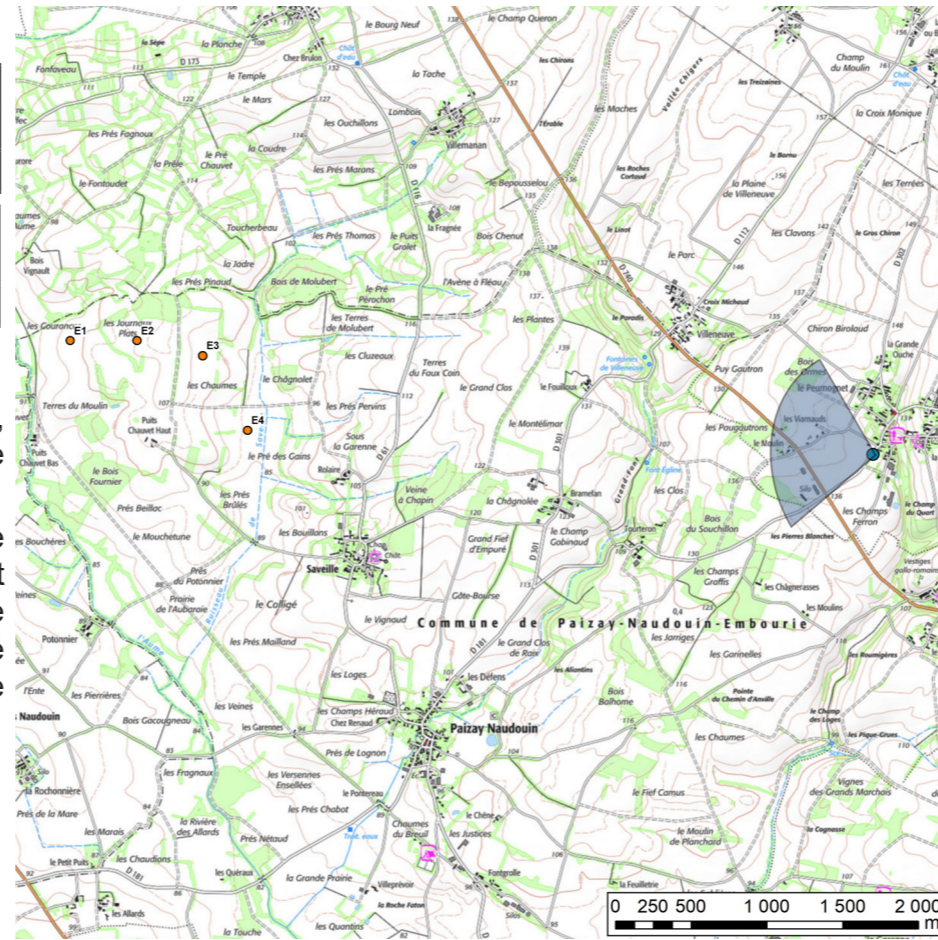
## Données techniques du photomontage

Coordonnées en L93		Alt. NGF	Date	Heure	Focale
x	y				
470698	6554139	138 m	16/05/2020	10:56	50mm
Azimut/Champ		Nbr d'éoliennes visibles	Eolienne la plus proche	Eolienne la plus éloignée	
281° / 100°		4/4	E4 / 4 136 m	E1 / 5 357 m	

## Commentaires

Theil-Rabier est un village qui s'est développé de part et d'autre d'un vallon sec, mais boisé. Cette vue prise sur la frange Ouest du village illustre l'ouverture visuelle.

D'ici, le projet n'est que partiellement visible dans le paysage puisque la faible variation de relief suffit à en masquer les mâts. Ainsi, seules les pales sont identifiables. Peu perceptible dans le paysage, une des éoliennes s'identifie comme étant isolée par rapport aux trois autres éoliennes, rendant la lisibilité d'un ensemble cohérent plus difficile. L'incidence visuelle reste tout de même très faible, d'autant plus que le projet ne se trouve pas dans l'axe de la voie.




Etat initial 100°

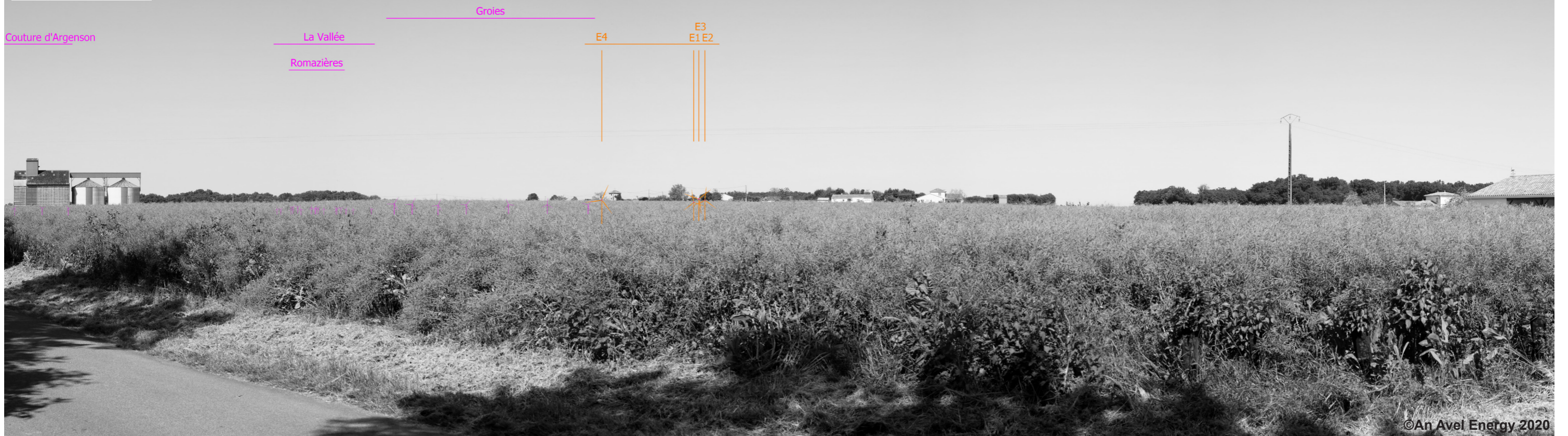




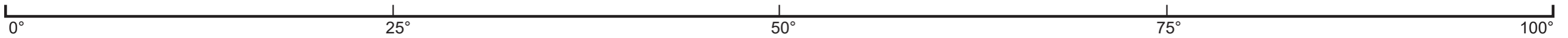
# PHOTOMONTAGE N°41 : VUE DEPUIS LA FRANGE URBAINE DE THEIL-RABIER

-  PROJET EOLIEN DES CHAUMES
-  PARC EOLIEN EN SERVICE
-  PARC EOLIEN ACCORDÉ
-  PARC EOLIEN EN INSTRUCTION

Vue filaire 100°



Vue panoramique 100°





## PHOTOMONTAGE N°41 : VUE DEPUIS LA FRANGE URBAINE DE THEIL-RABIER



©An Avel Energy 2020

Vue 50 °. Pour restituer le réalisme du photomontage, observez-le à une distance d'environ 42 cm (format A3)



## PHOTOMONTAGE N°41 : VUE DEPUIS LA FRANGE URBAINE DE THEIL-RABIER



©An Avel Energy 2020

Vue 50 °. Pour restituer le réalisme du photomontage, observez-le à une distance d'environ 42 cm (format A3)